

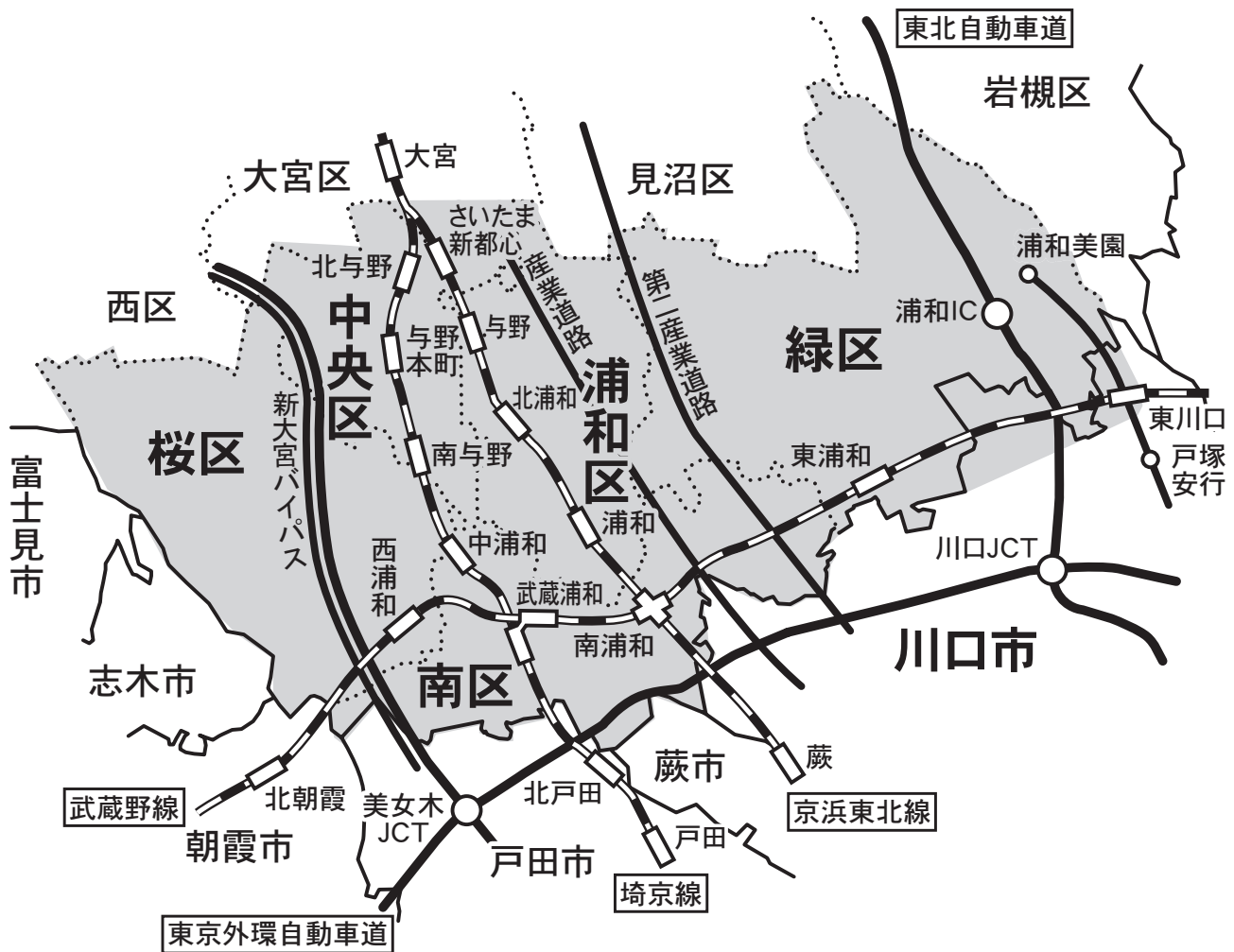
配布エリア

浦和版

90,000部発行

# 「読売」「朝日」新聞を中心とする朝刊に 毎週日曜日に折り込んでいます。

さいたま市(浦和区・南区・桜区・緑区・中央区のほぼ全域)、  
川口市の一部に配布しています。  
また、チラシシュにてポスティングも行っています。



JOURNAL



株式会社 求人ジャーナル

埼玉エリア 7	浦和版 90,000部発行	さいたま市（浦和区・南区・桜区・緑区・中央区のほぼ全域）、川口市の一部に配布しております。 （読売新聞・朝日新聞の2紙に折込） （一部チラシによるポスティング）
------------	------------------	--

## 【セールスポイント】

- さいたま市浦和区・南区・桜区・緑区・中央区のほぼ全域に加え、川口市の一部もカバーしており、広範囲から人材供給が可能です。
- 電車通勤による JR 京浜東北線・高崎線・宇都宮線・埼京線・武蔵野線の鉄道網や、主要道路の国道 17 号・122 号・463 号、第一産業道路・第二産業道路といった大宮・都心方面の通勤圏にこだわったエリア設定をしております。
- さいたま市緑区には大型商業施設があり、近年新築住宅が数多く建設されております。人口増加中の緑区や川口市の一部にも配布しているため、広範囲でのアプローチが可能です。

## 【このエリアの特性】

さいたま市を構成する 10 区の中心に位置し行政の核となる埼玉県庁やさいたま市役所などの行政機関や、商業施設が集中しております。数多くの通勤手段が取れるこのエリアは JR 線だけでも多数の駅が存在し、都心へ約 20 分と好アクセスです。幹線道路を使ったマイカー通勤など、大宮・都心方面のどちらにでも通勤に便利な地域でもあります。

### ※隣接する版と同時利用で、より効果的な募集に！

隣接版は大宮周辺版、春日部・岩槻・野田版、川口・戸田版、ふじみ野・新座周辺版となっております。主要道路・各路線の交通網がしっかりと整備されているため、隣接する地域への移動もマイカーや電車バスなどの公共機関で移動がしやすく十分通勤圏内となります。

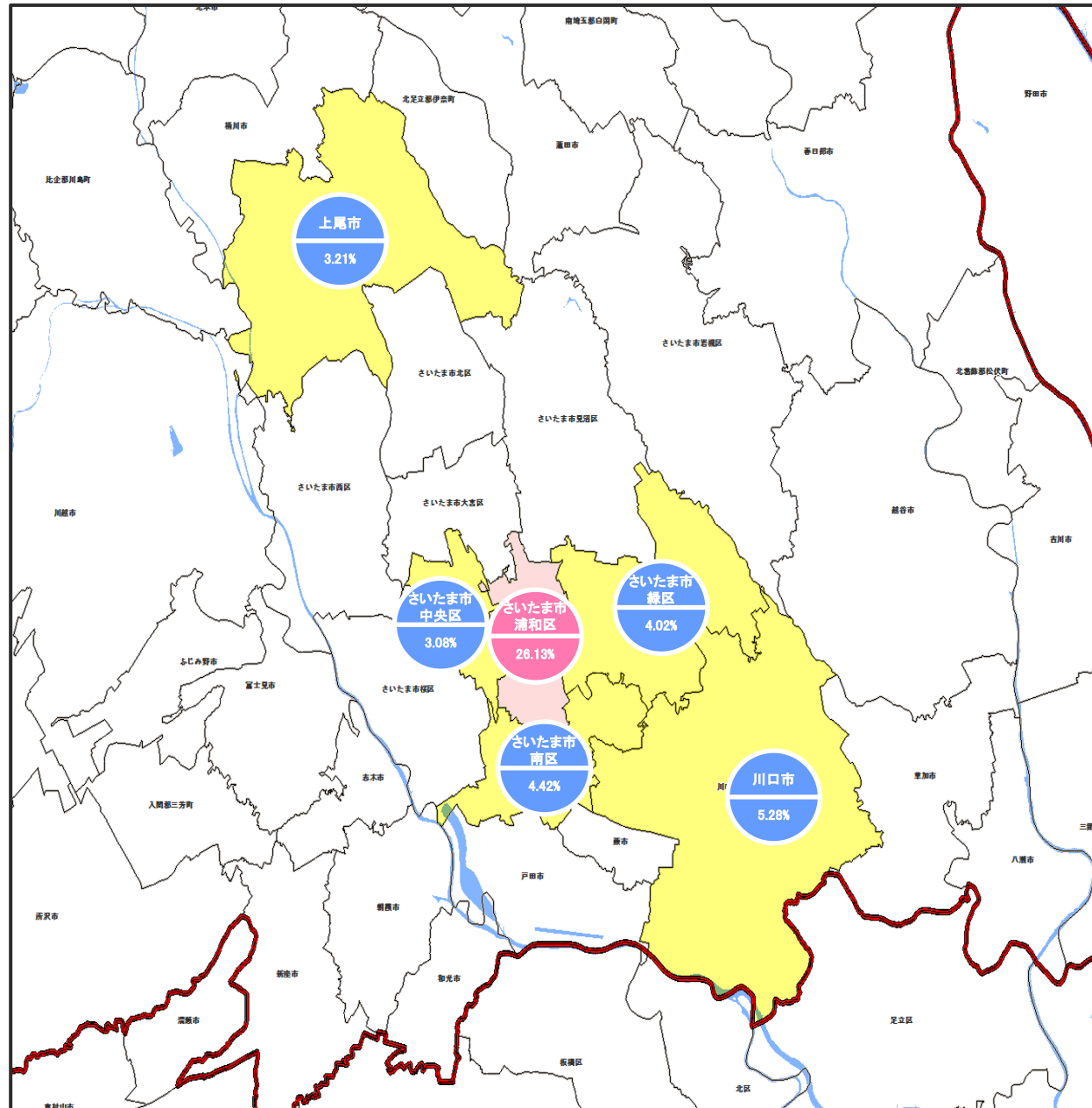
## 【他紙との比較（当版の特徴）】

当版は車通勤の方だけでなく、様々な通勤手段を用いる方に対応するため浦和駅を中心とした東西南北に配布しております。他紙と比べ、より多くのエリアをカバーしているため幅広いエリアからの反響が見込めます。

# 埼玉県さいたま市浦和区で従業・通学する人の居住地

	市区町村名	人数(人)	割合
1	さいたま市浦和区	21,367	26.13%
2	川口市	4,321	5.28%
3	さいたま市南区	3,612	4.42%
4	さいたま市緑区	3,285	4.02%
5	上尾市	2,621	3.21%
6	さいたま市中央区	2,518	3.08%
7	さいたま市見沼区	2,268	2.77%
8	さいたま市桜区	1,999	2.44%
9	さいたま市北区	1,936	2.37%
10	さいたま市大宮区	1,790	2.19%
<b>当地での勤務者</b>		<b>81,765</b>	

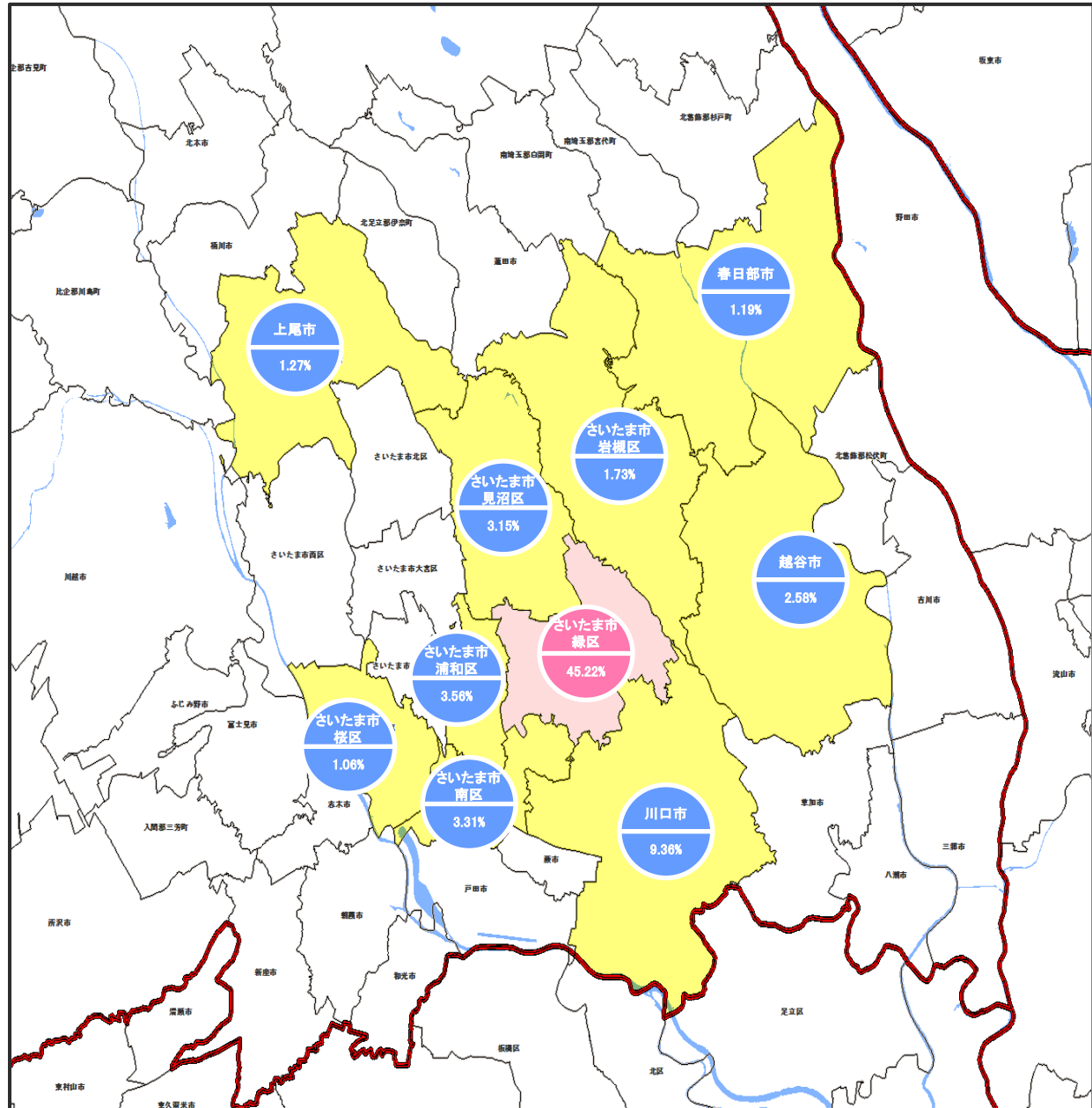
「平成27年国勢調査データより」



# 埼玉県さいたま市緑区で従業・通学する人の居住地

市区町村名	人数(人)	割合
1 さいたま市緑区	16,856	45.22%
2 川口市	3,489	9.36%
3 さいたま市浦和区	1,326	3.56%
4 さいたま市南区	1,233	3.31%
5 さいたま市見沼区	1,173	3.15%
6 越谷市	960	2.58%
7 さいたま市岩槻区	644	1.73%
8 上尾市	472	1.27%
9 春日部市	443	1.19%
10 さいたま市桜区	396	1.06%
当地での勤務者	37,274	

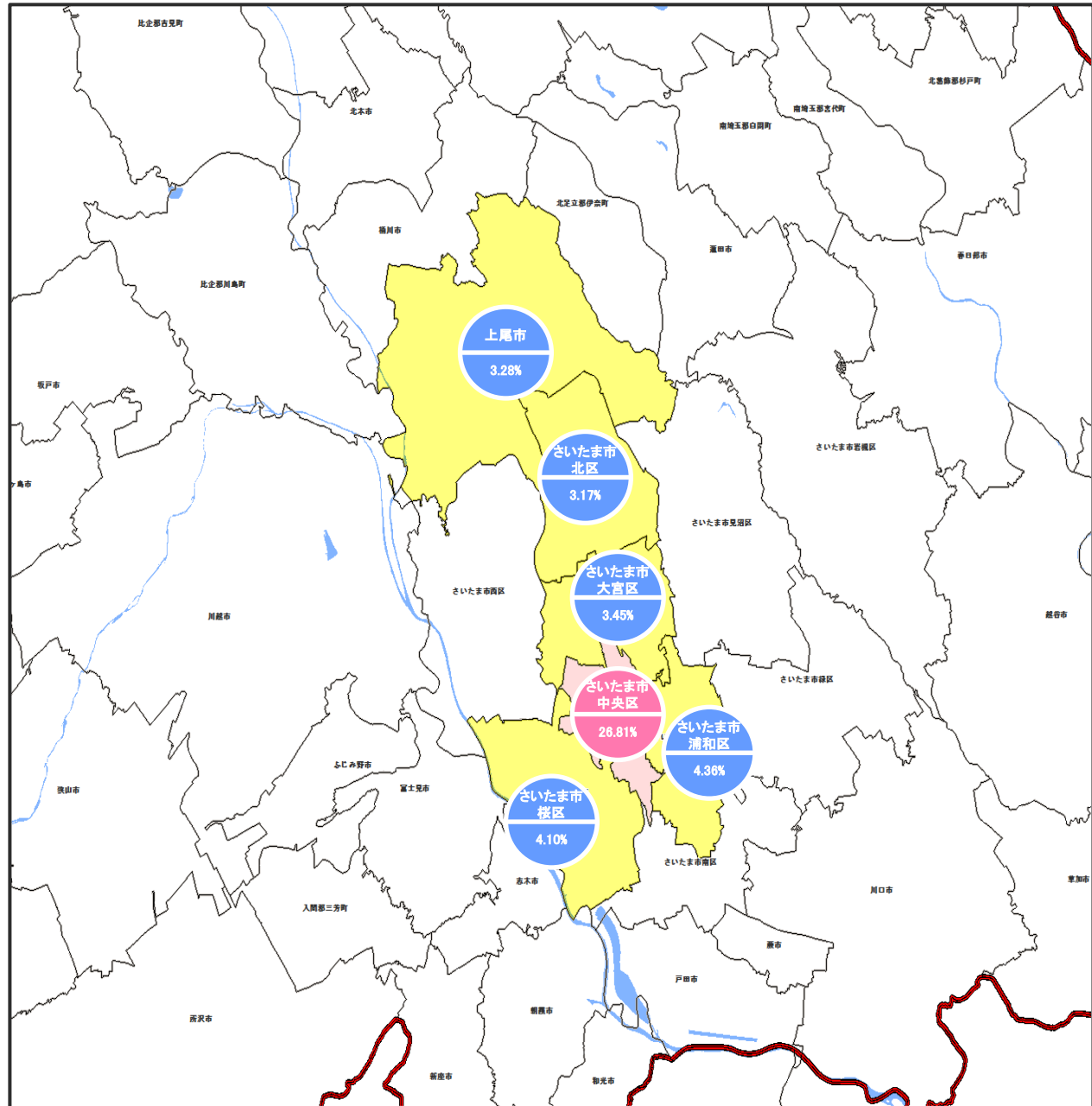
「平成27年国勢調査データより」



# 埼玉県さいたま市中央区で従業・通学する人の居住地

	市区町村名	人数(人)	割合
1	さいたま市中央区	13,647	26.81%
2	さいたま市浦和区	2,218	4.36%
3	さいたま市桜区	2,089	4.10%
4	さいたま市大宮区	1,754	3.45%
5	上尾市	1,672	3.28%
6	さいたま市北区	1,615	3.17%
7	川口市	1,511	2.97%
8	さいたま市見沼区	1,504	2.95%
9	さいたま市南区	1,421	2.79%
10	さいたま市西区	1,076	2.11%
当地での勤務者		50,906	

「平成27年国勢調査データより」



# 埼玉県さいたま市桜区で従業・通学する人の居住地

市区町村名	人数(人)	割合
1 さいたま市桜区	15,978	42.30%
2 さいたま市南区	1,609	4.26%
3 さいたま市中央区	1,305	3.45%
4 川口市	1,006	2.66%
5 さいたま市浦和区	939	2.49%
6 さいたま市緑区	667	1.77%
7 上尾市	649	1.72%
8 さいたま市西区	628	1.66%
9 さいたま市見沼区	508	1.34%
10 さいたま市北区	480	1.27%
当地での勤務者	37,777	

「平成27年国勢調査データより」

